

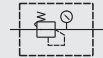
UAR200 三點組合 (調壓)

特性資料

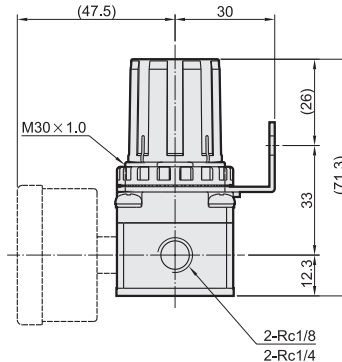
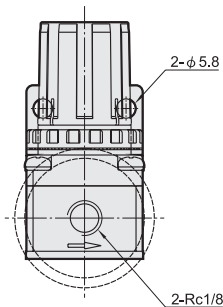
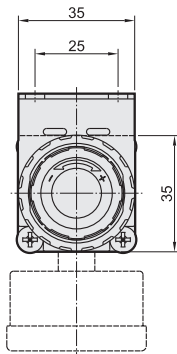
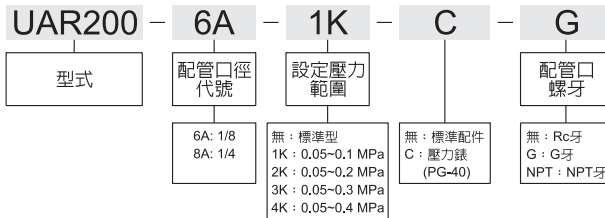
型式	UAR200	
配管口徑代號	6A	8A
配管口徑尺寸	PT(Rc) 1/8	PT(Rc) 1/4
使用流體	空氣	
使用壓力範圍	0.05~1 MPa	
耐壓力	1.5 MPa	
設定壓力範圍	0.05~0.85 MPa	
周圍溫度	-5~+60°C (不凍結)	
附屬配件	支架	
選用配件	壓力錶 (PG-40)	
重量	190g	



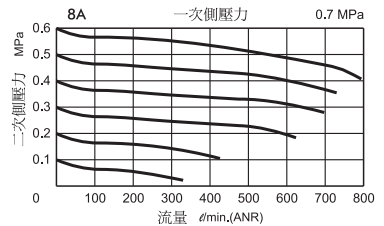
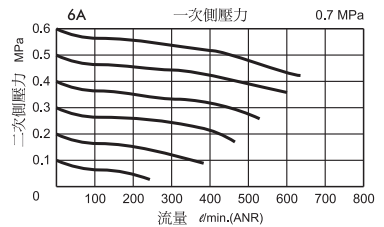
符號



標示法



流量特性圖



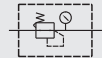
UAR300 三點組合 (調壓)

特性資料

型式	UAR300	
配管口徑代號	8A	10A
配管口徑尺寸	PT(Rc) 1/4	PT(Rc) 3/8
使用流體	空氣	
使用壓力範圍	0.05~1 MPa	
耐壓力	1.5 MPa	
有效斷面積	32 mm ²	34 mm ²
設定壓力範圍	0.05~0.85 MPa	
周圍溫度	-5~+60°C (不凍結)	
附屬配件	支架	
選用配件	壓力錶 (PG-40)	
重量	250g	



符號



UVSC

UACP

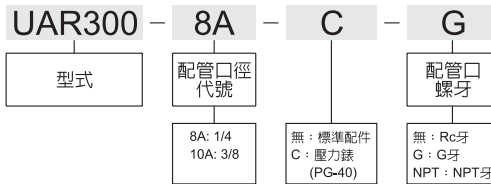
UAFR

UAR

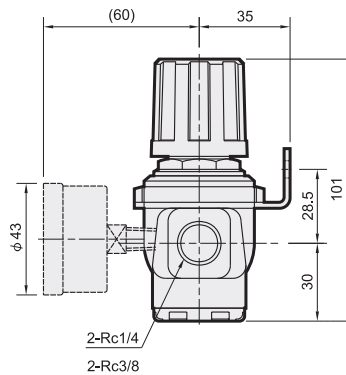
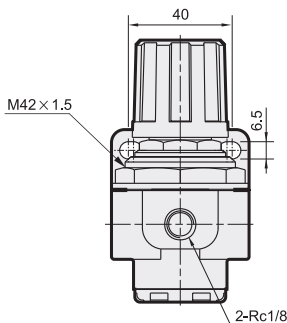
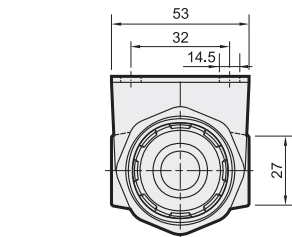
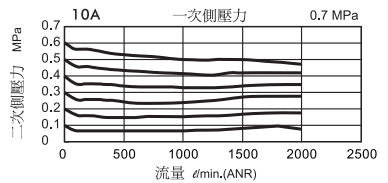
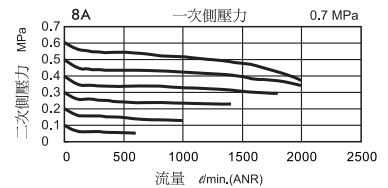
ADV
FMRF

MP
PG

標示法



流量特性圖



UAR302 三點組合 (調壓)

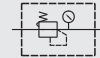
特性資料

型式	UAR302		
配管口徑代號	8A	10A	15A
配管口徑尺寸	PT(Rc) 1/4	PT(Rc) 3/8	PT(Rc) 1/2
使用流體	空氣		
使用壓力範圍	0.05~1 MPa		
耐壓力	1.5 MPa		
有效斷面積	32 mm ²	34 mm ²	
設定壓力範圍	0.05~0.85 MPa		
周圍溫度	-5~+60℃ (不凍結)		
附屬配件	壓力錶 (PG-20), 支架		
重量	270g		

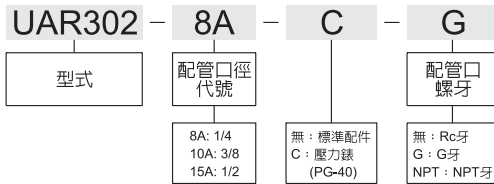


選用配件: MP41

符號

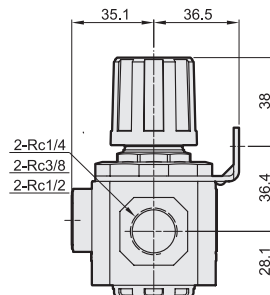
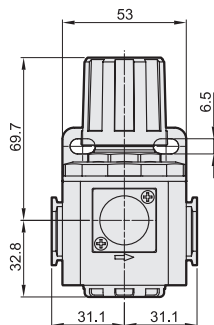
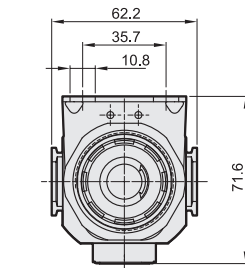
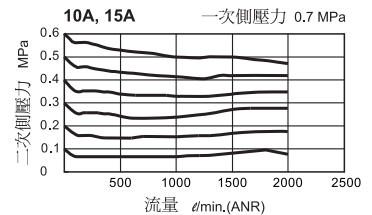
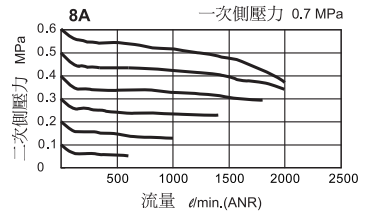


標示法



※可搭配數位壓力開關MP41, 請參P-1.1頁。

流量特性圖



UAR401 三點組合 (調壓)

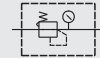
特性資料

型式	UAR401		
配管口徑代號	8A	10A	15A
配管口徑尺寸	PT(Rc) 1/4	PT(Rc) 3/8	PT(Rc) 1/2
使用流體	空氣		
最高使用壓力	1.5 MPa		
耐壓力	2.0 MPa		
設定壓力範圍	標準型：0.1~0.85 MPa		
	高壓型：0.1~1.5 MPa		
周圍溫度	-5~+60°C (不凍結)		
附屬配件	壓力錶 (PG-20), L型支架		
重量	450g		



選用配件:MP41

符號



UVSC

UACP

UAFR

UAR

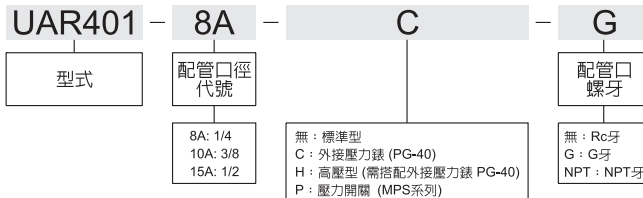
ADV

FMRF

MP

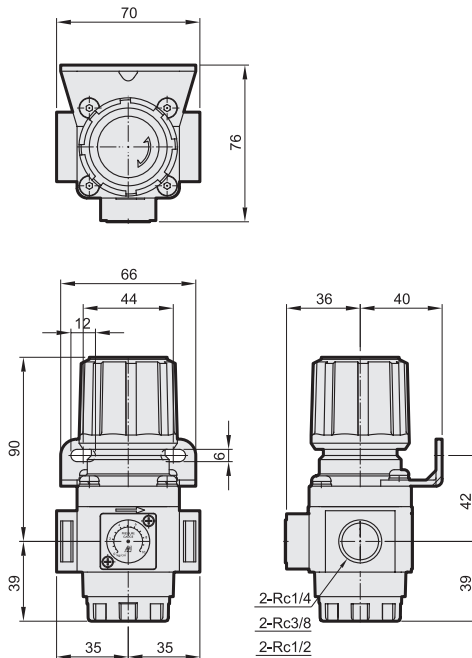
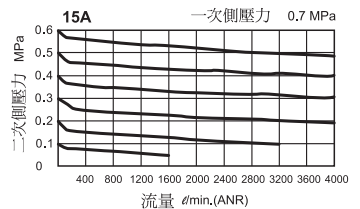
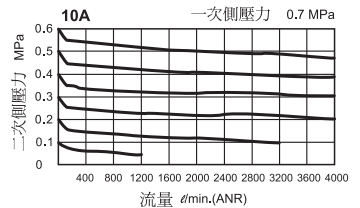
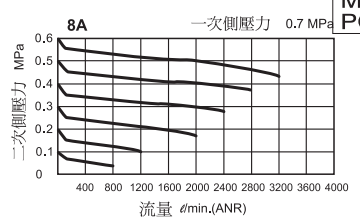
PG

標示法



※可搭配數位壓力開關MP41，請參P-1.1頁。

流量特性圖



UAR403 三點組合 (調壓)

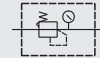
特性資料

型式	UAR403		
配管口徑代號	8A	10A	15A
配管口徑尺寸	PT(Rc) 1/4	PT(Rc) 3/8	PT(Rc) 1/2
使用流體	空氣		
最高使用壓力	1 MPa		
耐壓力	1.5 MPa		
設定壓力範圍	0.1~0.85 MPa		
周圍溫度	-5~+60°C (不凍結)		
附屬配件	壓力錶 (PG-20) · L型支架		
重量	450g		

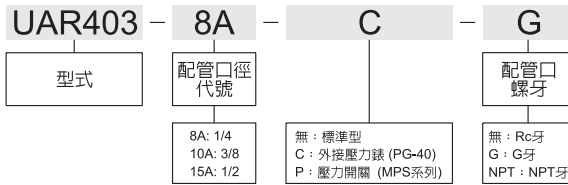


選用配件: MP41

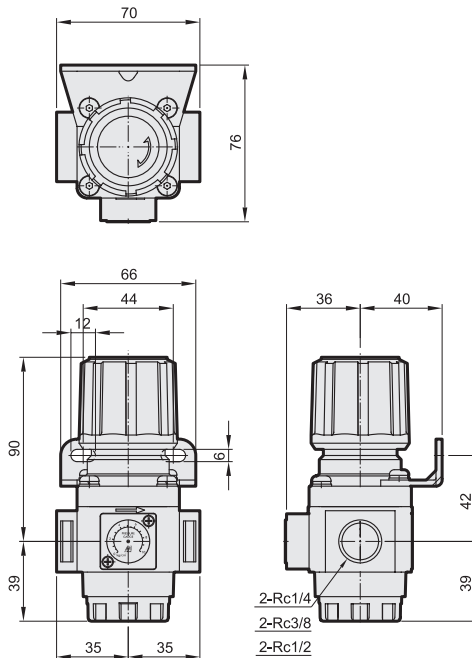
符號



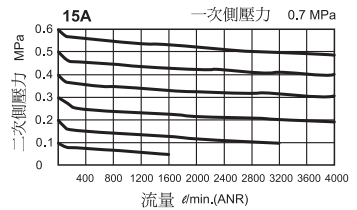
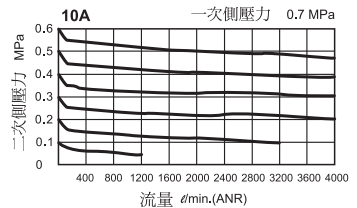
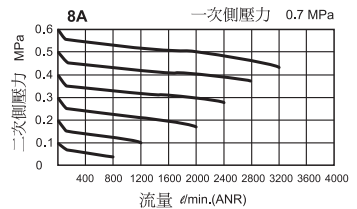
標示法



*可搭配數位壓力開關MP41, 請參P-1.1頁。



流量特性圖

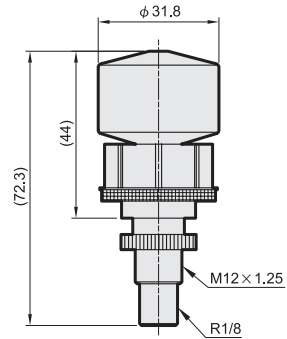
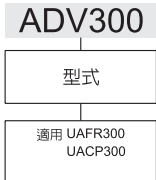


ADV300/FMRF300 自動排水閥

特性資料

型式	ADV300
耐壓力	1.5 MPa
設定壓力範圍	0.1~0.99 MPa
周圍溫度	-5~+60°C (不凍結)

標示法



- 適用三點組合，需連同三點組合一起訂購。

UVSC

UACP

UAFR

UAR

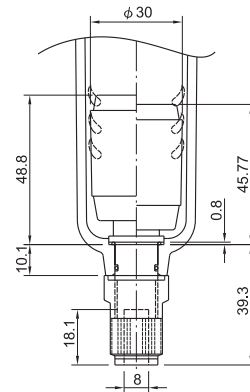
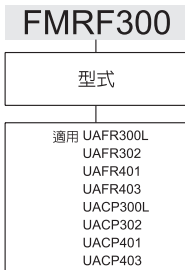
ADV
FMRF

MP
PG

特性資料

型式	FMRF300
耐壓力	1.5 MPa
設定壓力範圍	0.15~0.99 MPa
周圍溫度	-5~+60°C (不凍結)

標示法



- 適用三點組合，需連同三點組合一起訂購。