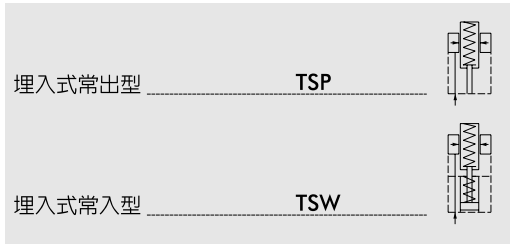


50MPa螺栓式單動頂持缸

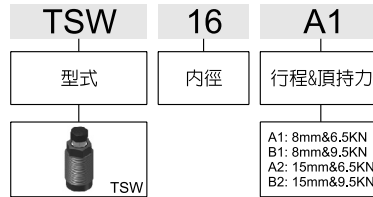
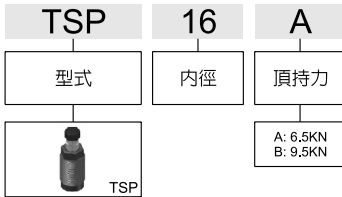


- 螺栓式單動頂持缸使用於機械加工時，減少振動，防止加工變形，以及吸收切削力，提升加工精度與品質。
- 螺栓式單動頂持缸體積小能運用於夾具中，相當適合用於小型機械或空間受到限制的場合。
- 外型設計輕巧美觀堅固。

特性資料

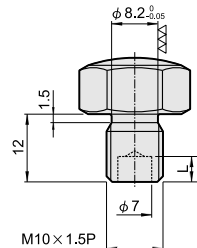
型式	TSP-16A	TSP-16B	TSW-16A1	TSW-16B1	TSW-16A2	TSW-16B2
行程	8	8	8		15	
工作媒體	已濾清之標準液壓油					
材質	碳鋼					
使用壓力範圍 (MPa)	10~50(100~500kgf/cm ²)					
使用溫度範圍 (°C)	-10 ~ +60					

標示法



理論出力表

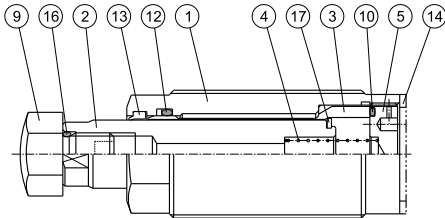
項目 \ 型號	TSP-16A	TSP-16B	TSW-16A1	TSW-16B1	TSW-16A2	TSW-16B2
頂持桿直徑 (mm)	16	16	16	16	16	16
夾持行程 (mm)	8	8	8	8	15	15
頂持力 (50MPa)	6.5KN	9.5KN	6.5KN	9.5KN	6.5KN	9.5KN
最小操作壓力 (MPa)	10	10	10	10	10	10
接觸工件力 Min./Max.(N)	8/13	8/13	10/23	10/23	10/23	10/23
最大流量 (cm ³ /s)	—	—	25	25	25	25
鎖緊扭力 (N·m)	60	60	60	60	60	60
重量 (kg)	0.25	0.27	0.26	0.30	0.28	0.32
L (mm)	4.5	4.5	4.5	4.5	9	9



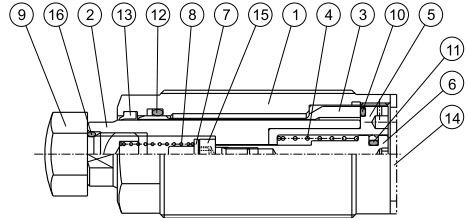
備註：TS-16頂柱，可依實際需要，參考示圖製作更換，頸部有一O型環為頂桿中心孔密封用，仍需要加工裝配O型環，請勿隨意丟棄。

TS 螺栓式單動頂持缸內部結構

● TSP 型 缸徑 φ 16



● TSW 型 缸徑 φ 16

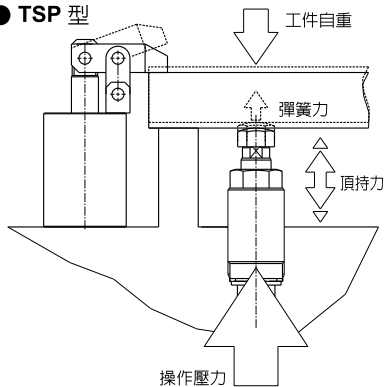


零件表

No.	零件名稱	數量	No.	零件名稱	數量	No.	零件名稱	數量
1	支撐缸本體	1	7	彈簧固定座	1	13	刮塵環	1
2	支撐軸	1	8	壓縮彈簧	1	14	防漏墊圈	1
3	夾緊襯套	1	9	頂柱	1	15	鎖緊螺絲	1
4	壓縮彈簧	1	10	O型環	1	16	O型環	1
5	端蓋	1	11	活塞環	1	17	C型扣環	1
6	活塞	1	12	O型環+背托環	1			

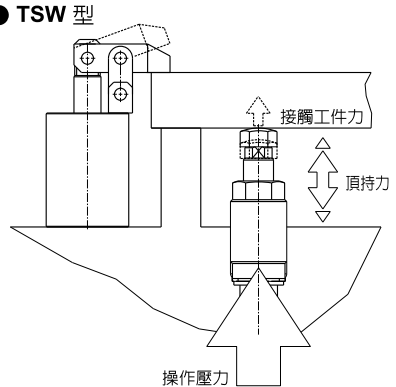
產品功能

● TSP 型



TSP型：彈簧頂出型，支撐桿保持伸出最高頂持位置。當工件接觸頂柱時，工件壓縮頂柱至基準面位置後，啟動工作壓力加壓將支撐桿鎖緊而產生支撐力。

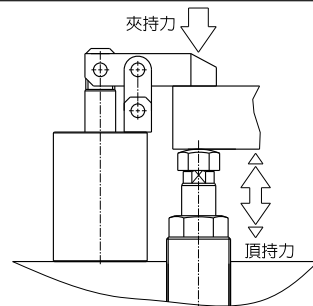
● TSW 型



TSW型：油壓頂出型，支撐桿保持在最低頂持位置。當油壓提供壓力使頂柱頂出時，頂柱接觸工件後，內部的彈簧控制接觸工件的力量，油壓持續加壓將支撐桿鎖緊而產生支撐力。

使用注意事項：

1. 操作時充油速度不可太快，以避免接觸工件時，頂持桿撞擊工件。
2. 注意缸體的底部需配置鎖緊防漏用的防漏墊圈。
3. 當油壓頂持缸搭配夾持缸使用時，要注意頂持力與夾持力的選擇。因為此時需要保留足夠的頂持力來吸收切削力的影響。所以可以採用：頂持力 $\geq 2 \times$ 夾持力



外型尺寸

● **TSP型** φ 16

TSW-16A
TSW-16B

外形尺寸表

型號	A	B	C
TSP-16A	80.5	35	44
TSP-16B	90.5	35	54

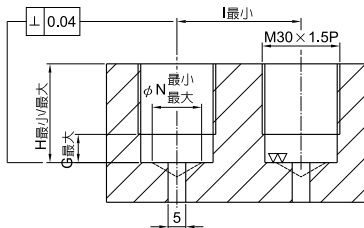
● **TSW型** φ 16

TSW-16A
TSW-16B

外形尺寸表

型號	AA	BB	CC
TSW-16A1	72.5	71	54
TSW-16B1	82.5	81	64
TSW-16A2	79.5	78	61
TSW-16B2	89.5	88	71

配置孔相關尺寸



型號	G最大	H最小/最大	N最小/最大	I最小
TSP-16A	9	24/45	14/20	35
TSP-16B	9	24/55	14/20	35
TSW-16A1	9	24/45	14/20	35
TSW-16B1	9	24/55	14/20	35
TSW-16A2	9	24/52	14/20	35
TSW-16B2	9	24/62	14/20	35

出力表

