

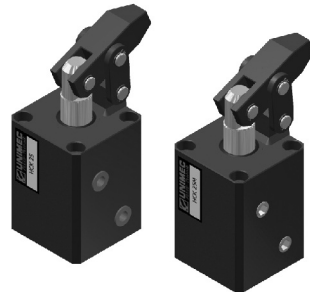
7MPa槓桿式油壓缸

槓桿式油壓缸標準型 _____ **HCK**

槓桿式油路板型 _____ **HCK-F**



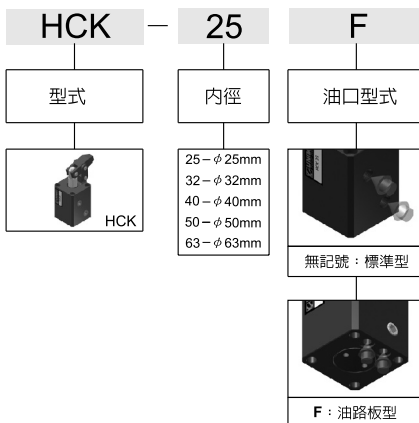
- 此型式油壓缸，夾持機構為槓桿原理，活塞推出為夾緊狀態，夾持力大於轉角缸，主要機構零件安裝於缸體外部，易於維護。
- 缸體及夾持機構材料均採用機械造用炭素鋼，堅固耐用，使用壽命長。



特性資料

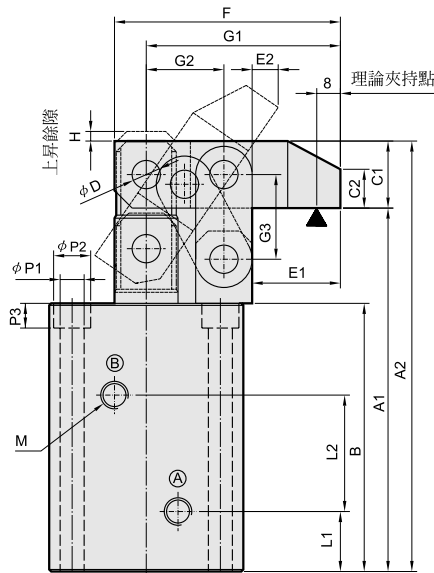
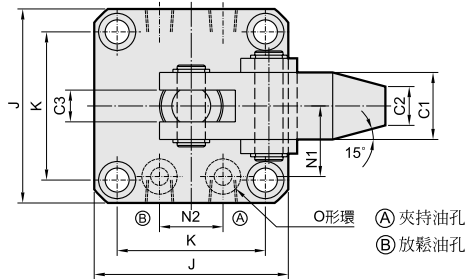
| | | | | | |
|--------------|-------|-------|--------|-------|-------|
| 氣缸內徑 (mm) | φ 25 | φ 32 | φ 40 | φ 50 | φ 63 |
| 活塞桿徑 (mm) | φ 18 | φ 20 | φ 22.4 | φ 28 | φ 35 |
| 標準行程 (mm) | 25 | 25 | 30 | 35 | 40 |
| 最大操作壓力 (MPa) | 7 | | | | |
| 使用壓力範圍 (MPa) | 0.5~5 | | | | |
| 理論夾持力 (3MPa) | 1296N | 2123N | 3063N | 4531N | 6471N |

標示法



外型尺寸

- **HCK 型** φ 25~φ 63
- **HCK-F 型** φ 25~φ 63



外型尺寸表

| 缸徑 | A1 | A2 | B | C1 | C2 | C3 | D | E1 | E2 | F | G1 | G2 | G3 |
|------|-----|-------|-----|------|----|----|----|------|------|-----|----|----|----|
| φ 25 | 103 | 122 | 76 | 19 | 11 | 9 | 8 | 25 | 5 | 64 | 55 | 22 | 24 |
| φ 32 | 112 | 131 | 85 | 19 | 11 | 9 | 8 | 25 | 5 | 64 | 55 | 22 | 24 |
| φ 40 | 122 | 144.2 | 90 | 22.2 | 13 | 10 | 10 | 30 | 5.5 | 77 | 66 | 26 | 29 |
| φ 50 | 137 | 162.4 | 100 | 25.4 | 15 | 11 | 12 | 35.5 | 6.5 | 90 | 77 | 30 | 33 |
| φ 63 | 155 | 186.8 | 111 | 31.8 | 19 | 15 | 15 | 43 | 12.8 | 110 | 94 | 36 | 39 |

| 缸徑 | H | J | K | L1 | L2 | M | N1 | N2 | O | P1 | P2 | P3 |
|------|---|----|----|------|----|--------|----|----|----|-----|------|----|
| φ 25 | 3 | 55 | 42 | 17 | 33 | PT 1/8 | 20 | 18 | P7 | 6.8 | 10.5 | 7 |
| φ 32 | 3 | 57 | 44 | 19 | 38 | PT 1/8 | 22 | 22 | P7 | 6.8 | 10.5 | 7 |
| φ 40 | 4 | 69 | 52 | 19 | 40 | PT 1/4 | 26 | 26 | P8 | 9 | 14 | 9 |
| φ 50 | 5 | 75 | 58 | 21.5 | 45 | PT 1/4 | 30 | 32 | P8 | 9 | 14 | 9 |
| φ 63 | 4 | 96 | 75 | 22 | 52 | PT 1/4 | 38 | 38 | P9 | 11 | 18 | 11 |

- TC
- TS
- RP
- HC
- HC_M
- HCK**
- TH
- DO
- DX
DW
- DM
- DH
- DK