

DQ 圓型不銹鋼氣缸

雙動氣缸

雙動單軸磁性感應	DQA, DQC, DQB	
雙動單軸磁性感應 (附緩衝)	DQA...B, DQC...B DQB...B	
雙動雙軸磁性感應	DQD	
雙動雙軸磁性感應 (附緩衝)	DQD...B	
雙動可調	DQN...A DQN...B	
雙動可調 (附緩衝)	DQN...B...A DQN...B...B	



- 本系列氣缸，一律附有磁性感應。
- 前後蓋採用壓延鉚合成形，同心度高，穩定性佳。
- 雙動缸 φ 20~φ 40 可具有端點可調式緩衝。

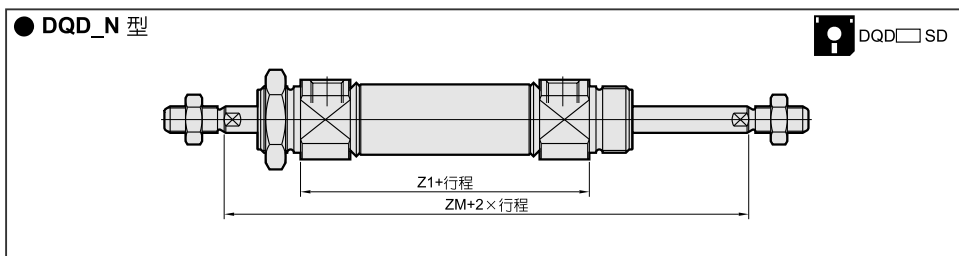
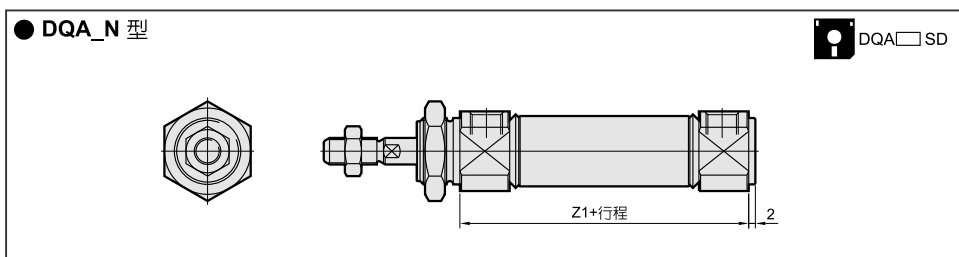
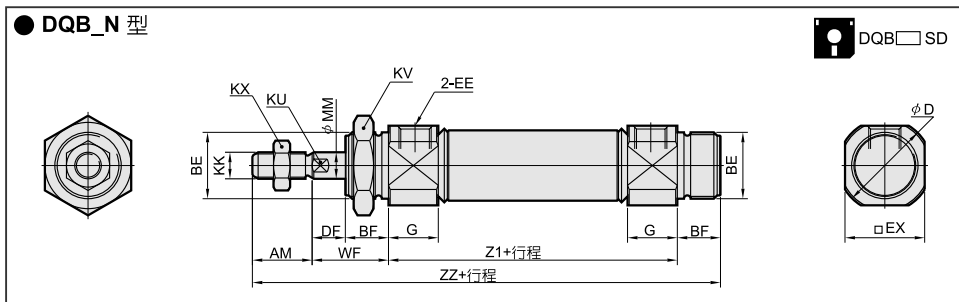
特性資料

氣缸內徑 (mm)	φ 20	φ 25	φ 32	φ 40
雙動標準行程 (mm)		25, 50, 75, 100, 125, 150, 200, 250, 300		
雙動行程範圍 (mm)	700		850	850
可調行程範圍 (mm)		最大100		
工作媒體	已濾清之壓縮空氣(潤滑或未潤滑)			
缸管材質	不銹鋼管			
使用壓力範圍 (MPa)	雙動0.1~0.7			
使用溫度範圍 (°C)	-10~+60			

標示法

D	Q	N	25	N	100	A	LB	-	Y	-	LN01B	×	2
型式	內徑	緩衝位置	行程	可調行程	配件	近接開關	感應器數量						
	20—φ 20mm 25—φ 25mm 32—φ 32mm 40—φ 40mm	B: 兩段緩衝 N: 無緩衝	25-25mm 50-50mm 75-75mm 100-100mm 125-125mm 150-150mm 200-200mm 250-250mm 300-300mm	無記號-標準型 A: 可調25mm B: 可調50mm <small>註：此編號僅適用可調形式。</small>	 FA FB LB TA TB CU Y I	 LN01B LN48R	1: 1 個 2: 2 個	註： 1. 可選用NPN&PNP型式(3線式，24VDC) 2. 可選用輸出接點為接頭型式。 3. 請翻閱4-1.2與4-1.7。					

雙動標準型外形尺寸

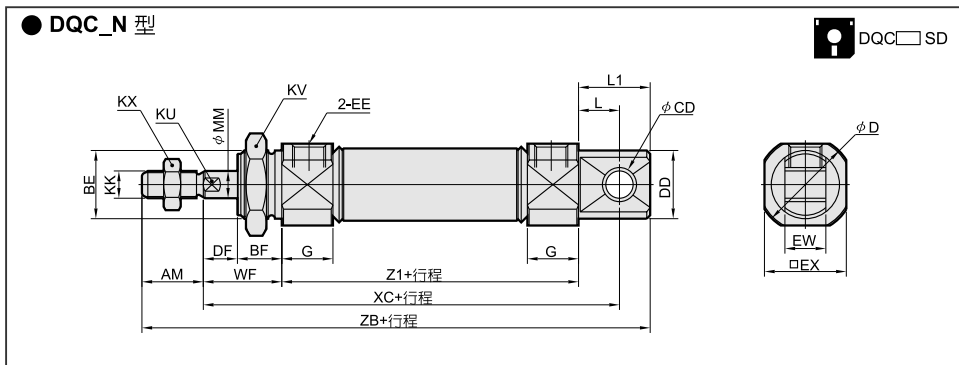


外形尺寸表

缸徑	AM	BE	BF	D	DF	EE	EX	G	KK	KU	KV	KX	MM	WF	Z1	ZM	ZZ
φ 20	18	M20 × 1.5	13	28	10	G 1/8	24	15	M8 × 1.25	7	27	14	8	23	62	108	116
φ 25	22	M26 × 1.5	13	33.5	10	G 1/8	30	15	M10 × 1.25	9	32	17	10	23	62	108	120
φ 32	22	M26 × 1.5	13	37.5	10	G 1/8	34.5	15	M10 × 1.25	10	32	17	12	23	64	110	122
φ 40	24	M32 × 2.0	16	46.5	10	G 1/4	42.5	21.5	M14 × 1.5	14	41	22	16	26	88	140	154

- DA
- DP
- DS
- DQ
- DB
- DN
- BN
- ST
- NT
- DU
- DJ
- TA
- GP
- GS
- GM
- GT
- RT
- CT
- CH

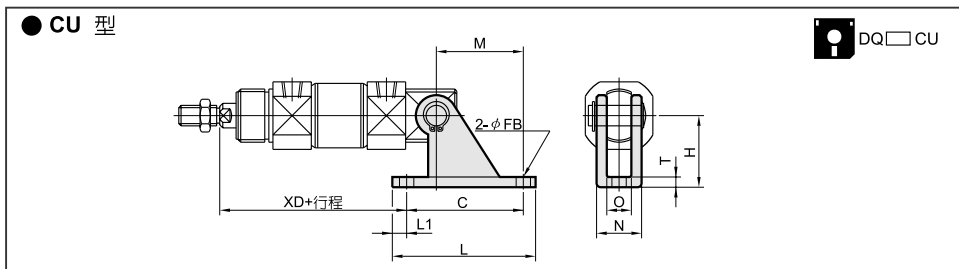
雙動標準型外形尺寸



外形尺寸表

缸徑	AM	BE	BF	CD	D	DD	DF	EE	EX	EW	G	KK	KU	KV	KX	L	L1	MM	WF	XC	Z1	ZB
φ 20	18	M20×1.5	13	8	28	20	10	G 1/8	24	12	15	M8×1.25	7	27	14	12	21	8	23	97	62	124
φ 25	22	M26×1.5	13	8	33.5	22	10	G 1/8	30	12	15	M10×1.25	9	32	17	12	21	10	23	97	62	128
φ 32	22	M26×1.5	13	10	37.5	27	10	G 1/8	34.5	20	15	M10×1.25	10	32	17	15	27	12	23	102	64	136
φ 40	24	M32×2.0	16	10	46.5	33	10	G 1/4	42.5	20	21.5	M14×1.5	14	41	22	15	27	16	26	129	88	165

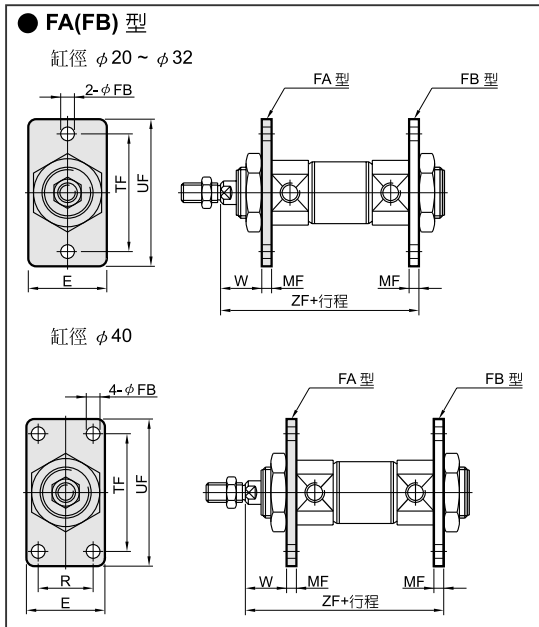
雙動標準型安裝配件尺寸



外形尺寸表

型式	缸徑	C	FB	H	L	L1	M	N	O	T	XD
CU-20	φ 20	45	6.8	30	59	7	30	18.4	12	3.2	82
CU-25	φ 25	45	6.8	30	59	7	30	18.4	12	3.2	82
CU-32	φ 32	55	9	40	75	10	40	28	20	4	87
CU-40	φ 40	55	9	40	75	10	40	28	20	4	114

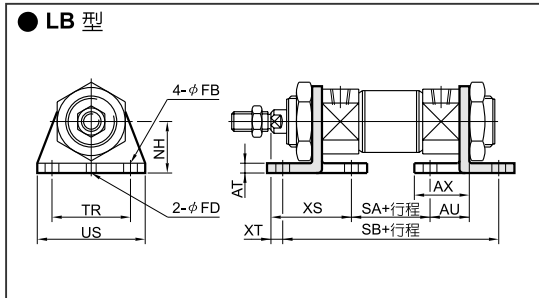
雙動標準型安裝配件尺寸



外形尺寸表

型式	缸徑	E	FB	MF	R	TF	UF
FA-20	φ20	34	7	4	-	60	75
FA-25	φ25	40	7	4	-	60	75
FA-32	φ32	40	7	4	-	60	75
FA-40	φ40	52	7	5	36	66	82

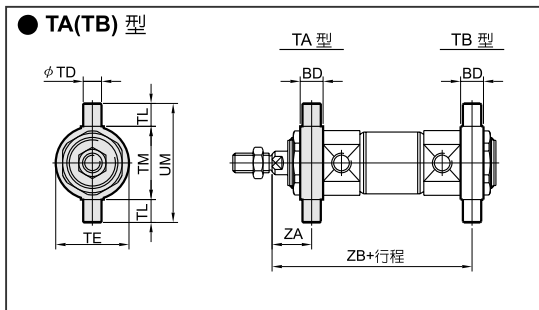
型式	缸徑	W	ZF
FA-20	φ20	19	89
FA-25	φ25	19	89
FA-32	φ32	19	91
FA-40	φ40	21	119



外形尺寸表

型式	缸徑	AT	AU	AX	FB	FD	NH
LB-20	φ20	3.2	20	28	7	4	25
LB-25	φ25	3.2	20	28	7	4	28
LB-32	φ32	3.2	20	28	7	4	28
LB-40	φ40	3.2	23	33	7	4	30

型式	缸徑	SA	SB	TR	US	XT	XS
LB-20	φ20	28.4	102	40	55	3	39.8
LB-25	φ25	28.4	102	40	55	3	39.8
LB-32	φ32	30.4	104	40	55	3	39.8
LB-40	φ40	48.4	134	55	75	3	45.8



外形尺寸表

型式	缸徑	BD	TD	TE	TL	TM	UM
TA-20	φ20	10	8	32	10	32	52
TA-25	φ25	10	9	40	10	40	60
TA-32	φ32	10	9	40	10	40	60
TA-40	φ40	11	10	53	12	53	77

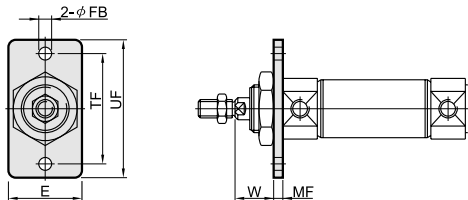
型式	缸徑	ZA	ZB
TA-20	φ20	18	90
TA-25	φ25	18	90
TA-32	φ32	18	92
TA-40	φ40	20.5	119.5

- DA
- DP
- DS
- DQ
- DB
- DN
- BN
- ST
- NT
- DU
- DJ
- TA
- GP
- GS
- GM
- GT
- RT
- CT
- CH

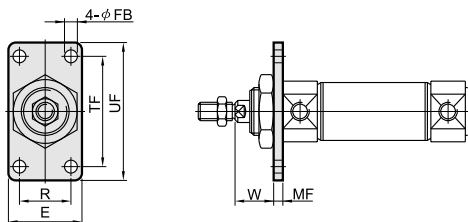
雙動標準型安裝配件尺寸

● FA 型

缸徑 φ 20 ~ φ 32



缸徑 φ 40

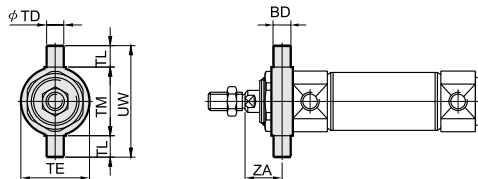


外形尺寸表

型式	缸徑	E	FB	MF	R	UF
FA-20	φ 20	34	7	4	-	60
FA-25	φ 25	40	7	4	-	60
FA-32	φ 32	40	7	4	-	60
FA-40	φ 40	52	7	5	36	66

型式	缸徑	UF	W			
FA-20	φ 20	75	19			
FA-25	φ 25	75	19			
FA-32	φ 32	75	19			
FA-40	φ 40	82	21			

● TA 型

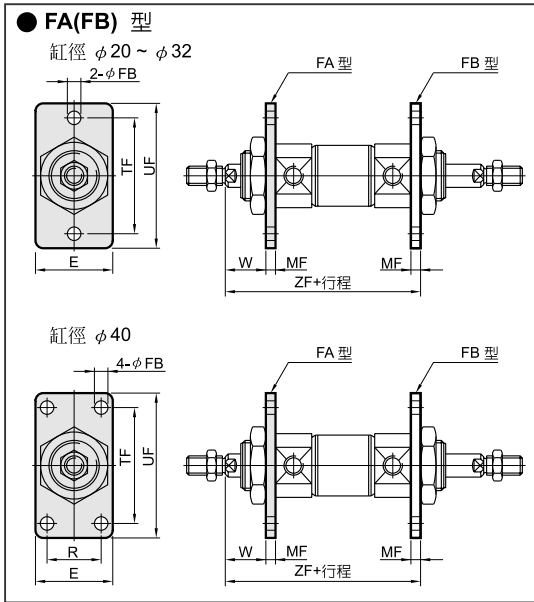


外形尺寸表

型式	缸徑	BD	TD	TE	TL	TM
TA-20	φ 20	10	8	32	10	32
TA-25	φ 25	10	9	40	10	40
TA-32	φ 32	10	9	40	10	40
TA-40	φ 40	11	10	53	12	53

型式	缸徑	UM	ZA		
TA-20	φ 20	52	18		
TA-25	φ 25	60	18		
TA-32	φ 32	60	18		
TA-40	φ 40	77	20.5		

雙動標準型安裝配件尺寸

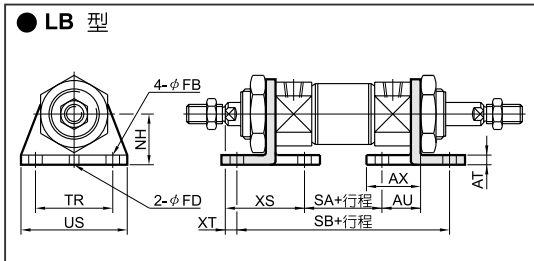


外形尺寸表



型式	缸徑	E	FB	MF	R	TF	UF
FA-20	φ 20	34	7	4	-	60	75
FA-25	φ 25	40	7	4	-	60	75
FA-32	φ 32	40	7	4	-	60	75
FA-40	φ 40	52	7	5	36	66	82

型式	缸徑	W	ZF
FA-20	φ 20	19	89
FA-25	φ 25	19	89
FA-32	φ 32	19	91
FA-40	φ 40	21	119

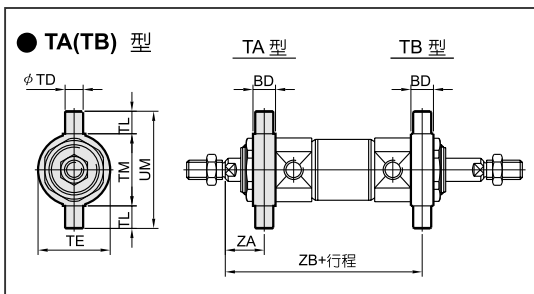


外形尺寸表



型式	缸徑	AT	AU	AX	FB	FD	NH
LB-20	φ 20	3.2	20	28	7	4	25
LB-25	φ 25	3.2	20	28	7	4	28
LB-32	φ 32	3.2	20	28	7	4	28
LB-40	φ 40	3.2	23	33	7	4	30

型式	缸徑	SA	SB	TR	US	XT	XS
LB-20	φ 20	28.4	102	40	55	3	39.8
LB-25	φ 25	28.4	102	40	55	3	39.8
LB-32	φ 32	30.4	104	40	55	3	39.8
LB-40	φ 40	48.4	134	55	75	3	45.8



外形尺寸表



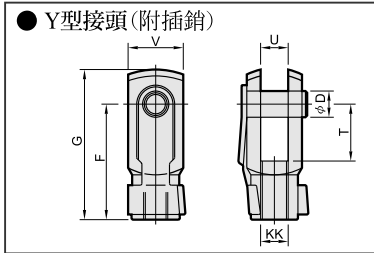
型式	缸徑	BD	TD	TE	TL	TM	UM
TA-20	φ 20	10	8	32	10	32	52
TA-25	φ 25	10	9	40	10	40	60
TA-32	φ 32	10	9	40	10	40	60
TA-40	φ 40	11	10	53	12	53	77

型式	缸徑	ZA	ZB
TA-20	φ 20	18	90
TA-25	φ 25	18	90
TA-32	φ 32	18	92
TA-40	φ 40	20.5	119.5

- DA
- DP
- DS
- DQ**
- DB
- DN
- BN
- ST
- NT
- DU
- DJ
- TA
- GP
- GS
- GM
- GT
- RT
- CT
- CH

軸端配件尺寸

● Y型接頭(附插銷)



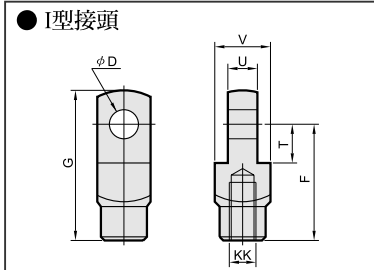
外形尺寸表

型式	缸徑	D	F	G	KK	T	U	V
Y-M8 × 1.25	φ 20	8	32	42	M8 × 1.25	16	8	16
Y-M10 × 1.25	φ 25, φ 32	10	40	52	M10 × 1.25	20	10	20
Y-M14 × 1.5	φ 40	10	45	58	M14 × 1.5	20	14	25



型式	圖檔名
Y-M8 × 1.25	YM08125
Y-M10 × 1.25	YM10125
Y-M14 × 1.5	YM14150

● I型接頭



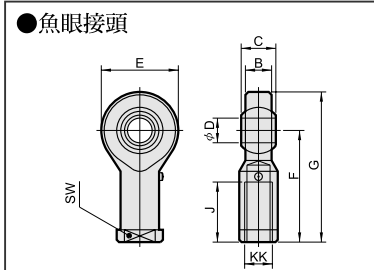
外形尺寸表

型式	缸徑	D	F	G	KK	T	U	V
I-M8 × 1.25	φ 20	8	32	42	M8 × 1.25	11	8	16
I-M10 × 1.25	φ 25, φ 32	10	40	52	M10 × 1.25	13	10	19
I-M14 × 1.5	φ 40	10	45	57	M14 × 1.5	13	14	25.4



型式	圖檔名
I-M8 × 1.25	IM08125
I-M10 × 1.25	IM10125
I-M14 × 1.5	IM14150

● 魚眼接頭



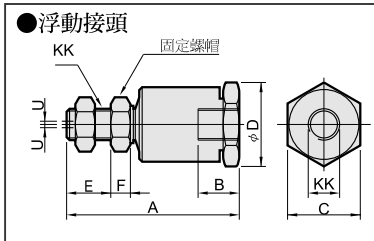
外形尺寸表

型式	缸徑	B	C	D	E	F	G	J	KK	SW
G-M8 × 1.25	φ 20	9	12	8	22	36	47	17	M8 × 1.25	14
G-M10 × 1.25	φ 25, φ 32	10.5	14	10	26	43	56	21	M10 × 1.25	17
G-M14 × 1.5	φ 40	13.5	19	14	34	57	74	27	M14 × 1.5	22



型式	圖檔名
G-M8 × 1.25	GM08125
G-M10 × 1.25	GM10125
G-M14 × 1.5	GM14150

● 浮動接頭



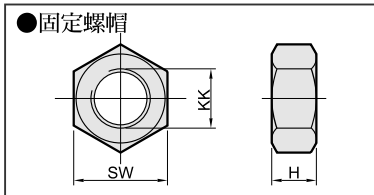
外形尺寸表

型式	缸徑	A	B	C	D	E	F	KK	U
K-M8 × 1.25	φ 20	47	11	19	20	14.5	5	M8 × 1.25	0.75
K-M10 × 1.25	φ 25, φ 32	54	13	24	25.5	14.5	6	M10 × 1.25	1
K-M14 × 1.5	φ 40	70	17	29	31	19	8	M14 × 1.5	1.15



型式	圖檔名
K-M8 × 1.25	KM08125
K-M10 × 1.25	KM10125
K-M14 × 1.5	KM14150

● 固定螺帽

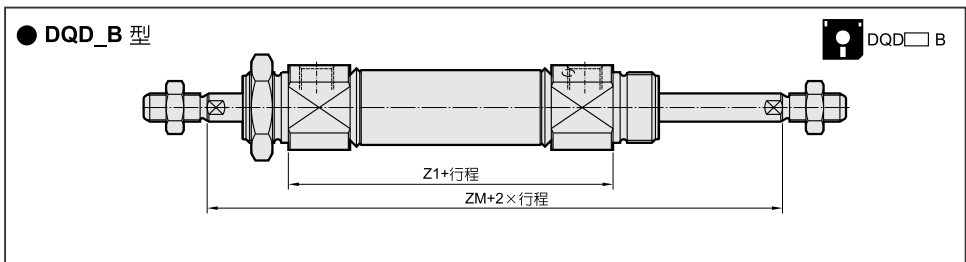
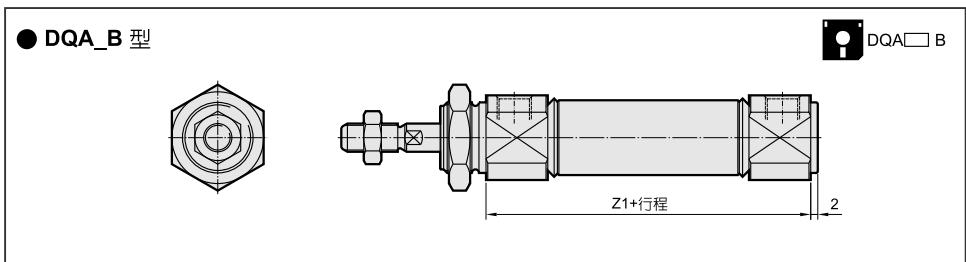
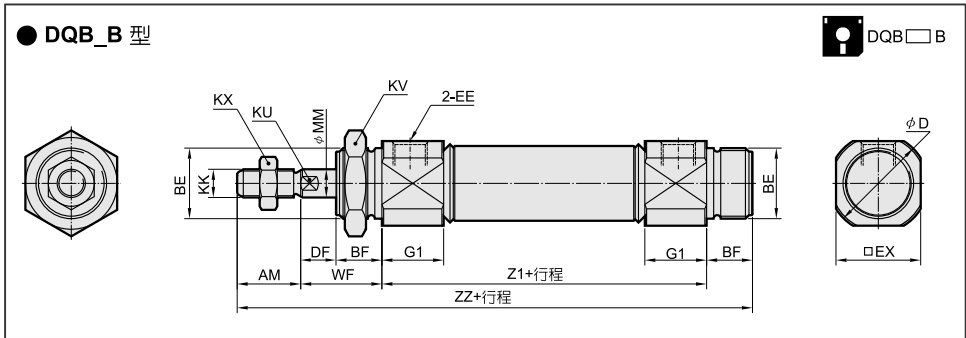


外形尺寸表

型式	缸徑	H	KK	SW	型式	圖檔名
N-M8 × 1.25	φ 20	5	M8 × 1.25	14	N-M8 × 1.25	NM08125
N-M10 × 1.25	φ 25, φ 32	6	M10 × 1.25	17	N-M10 × 1.25	NM10125
N-M14 × 1.5	φ 40	8	M14 × 1.5	22	N-M14 × 1.5	NM14150
N-M20 × 1.5	φ 20	8	M20 × 1.5	27	N-M20 × 1.5	NM20150
N-M26 × 1.5	φ 25, φ 32	8	M26 × 1.5	32	N-M26 × 1.5	NM26150
N-M32 × 2.0	φ 40	8	M32 × 2.0	41	N-M32 × 2.0	NM32200



雙動標準型外形尺寸(附緩衝)



外形尺寸表

缸徑	AM	BE	BF	D	DF	EE	EX	G1	KK	KU	KV	KX	MM	WF	Z1	ZM	ZZ
φ 20	18	M20×1.5	13	28	10	G 1/8	24	17.5	M8×1.25	7	27	14	8	23	62	108	116
φ 25	22	M26×1.5	13	33.5	10	G 1/8	30	17.5	M10×1.25	9	32	17	10	23	62	108	120
φ 32	22	M26×1.5	13	37.5	10	G 1/8	34.5	17.5	M10×1.25	10	32	17	12	23	64	110	122
φ 40	24	M32×2.0	16	46.5	10	G 1/4	42.5	21.5	M14×1.5	14	41	22	16	26	88	140	154

DA

DP

DS

DQ

DB

DN

BN

ST

NT

DU

DJ

TA

GP

GS

GM

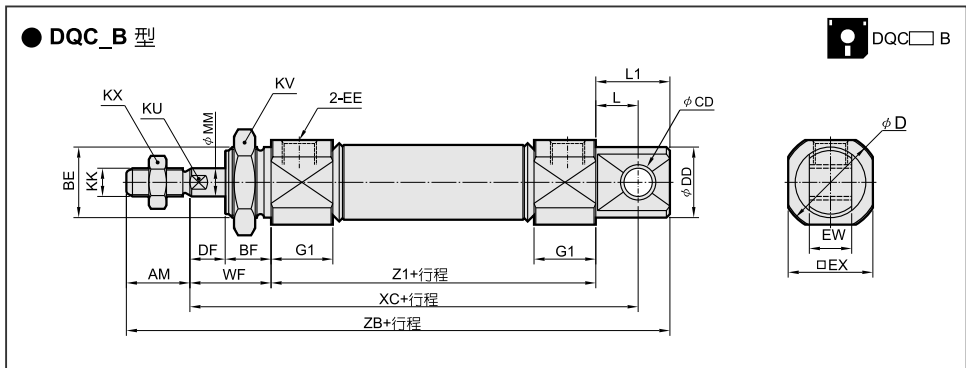
GT

RT

CT

CH

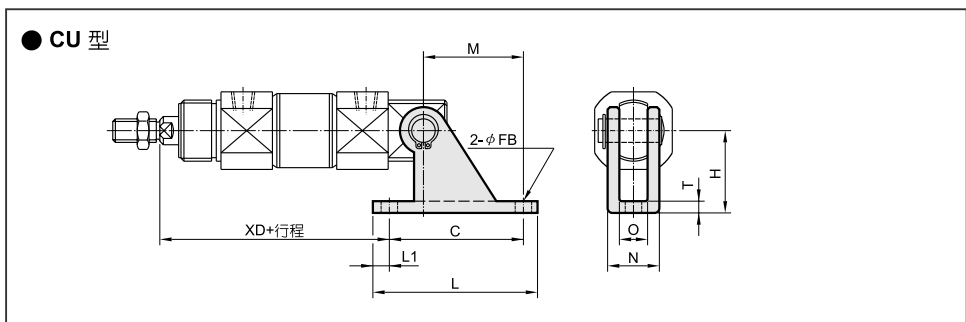
雙動標準型外形尺寸(附緩衝)



外形尺寸表

缸徑	AM	BE	BF	CD	D	DD	DF	EE	EX	EW	G1	KK	KU	KV	KX	L	L1	MM	WF	XC	Z1	ZB
φ 20	18	M20×1.5	13	8	28	20	10	G 1/8	24	12	17.5	M8×1.25	7	27	14	12	21	8	23	97	62	124
φ 25	22	M26×1.5	13	8	33.5	22	10	G 1/8	30	12	17.5	M10×1.25	9	32	17	12	21	10	23	97	62	128
φ 32	22	M26×1.5	13	10	37.5	27	10	G 1/8	34.5	20	17.5	M10×1.25	10	32	17	15	27	12	23	102	64	136
φ 40	24	M32×2.0	16	10	46.5	33	10	G 1/4	42.5	20	21.5	M14×1.5	14	41	22	15	27	16	26	129	88	165

雙動標準型安裝配件尺寸(附緩衝)

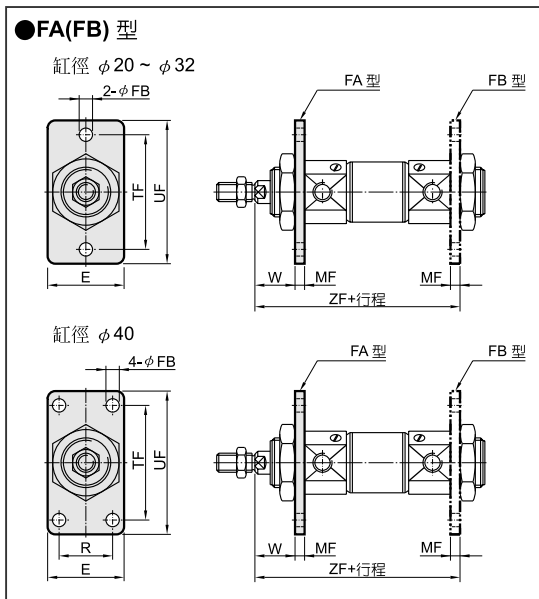


外形尺寸表

型式	缸徑	C	FB	H	L	L1	M	N	O	T	XD
CU-20	φ 20	45	6.8	30	59	7	30	18.4	12	3.2	82
CU-25	φ 25	45	6.8	30	59	7	30	18.4	12	3.2	82
CU-32	φ 32	55	9	40	75	10	40	28	20	4	87
CU-40	φ 40	55	9	40	75	10	40	28	20	4	114



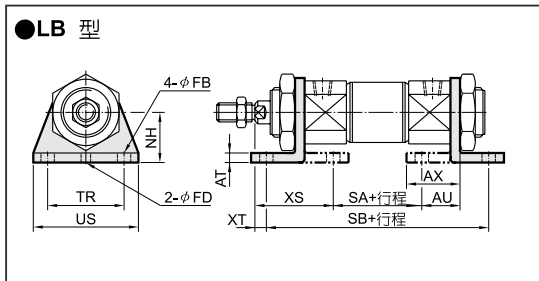
雙動標準型安裝配件尺寸(附緩衝)



外形尺寸表

型式	缸徑	E	FB	MF	R	TF	UF
FA-20	φ20	34	7	4	-	60	75
FA-25	φ25	40	7	4	-	60	75
FA-32	φ32	40	7	4	-	60	75
FA-40	φ40	52	7	5	36	66	82

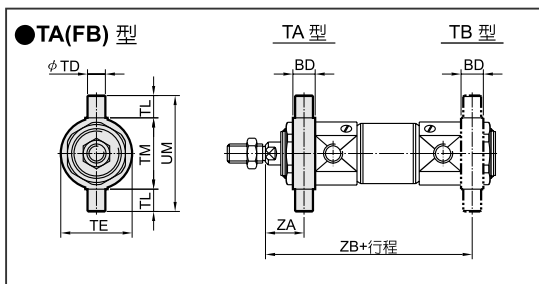
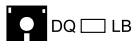
型式	缸徑	W	ZF
FA-20	φ20	19	89
FA-25	φ25	19	89
FA-32	φ32	19	91
FA-40	φ40	21	119



外形尺寸表

型式	缸徑	AT	AU	AX	FB	FD	NH
LB-20	φ20	3.2	20	28	7	4	25
LB-25	φ25	3.2	20	28	7	4	28
LB-32	φ32	3.2	20	28	7	4	28
LB-40	φ40	3.2	23	33	7	4	30

型式	缸徑	SA	SB	TR	US	XT	XS
LB-20	φ20	28.4	102	40	55	3	39.8
LB-25	φ25	28.4	102	40	55	3	39.8
LB-32	φ32	30.4	104	40	55	3	39.8
LB-40	φ40	48.4	134	55	75	3	45.8



外形尺寸表

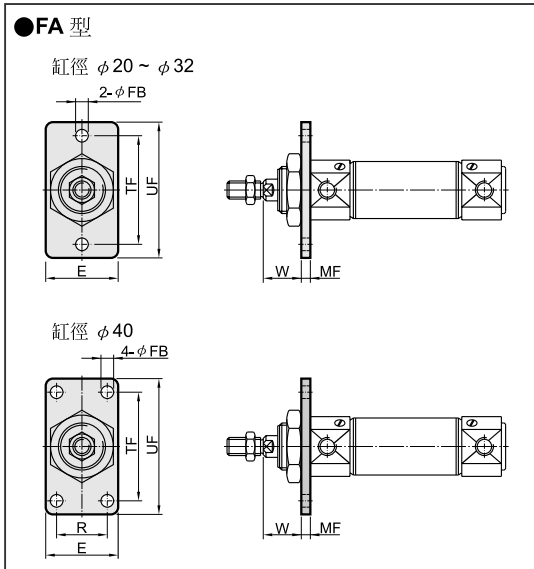
型式	缸徑	BD	TD	TE	TL	TM	UM
TA-20	φ20	10	8	32	10	32	52
TA-25	φ25	10	9	40	10	40	60
TA-32	φ32	10	9	40	10	40	60
TA-40	φ40	11	10	53	12	53	77

型式	缸徑	ZA	ZB
TA-20	φ20	18	90
TA-25	φ25	18	90
TA-32	φ32	18	92
TA-40	φ40	20.5	119.5



- DA
- DP
- DS
- DQ
- DB
- DN
- BN
- ST
- NT
- DU
- DJ
- TA
- GP
- GS
- GM
- GT
- RT
- CT
- CH

雙動標準型安裝配件尺寸(附緩衝)

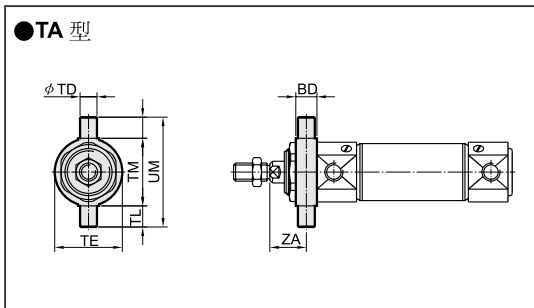


外形尺寸表



型式	缸徑	E	FB	MF	R	TF
FA-20	φ 20	34	7	4	-	60
FA-25	φ 25	40	7	4	-	60
FA-32	φ 32	40	7	4	-	60
FA-40	φ 40	52	7	5	36	66

型式	缸徑	UF	W
FA-20	φ 20	75	19
FA-25	φ 25	75	19
FA-32	φ 32	75	19
FA-40	φ 40	82	21



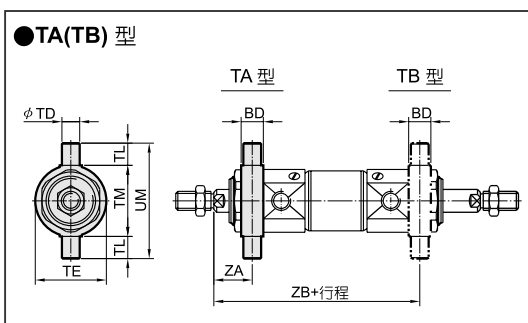
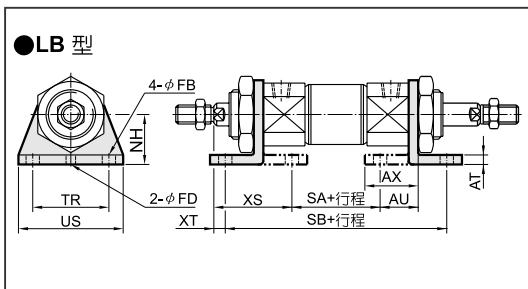
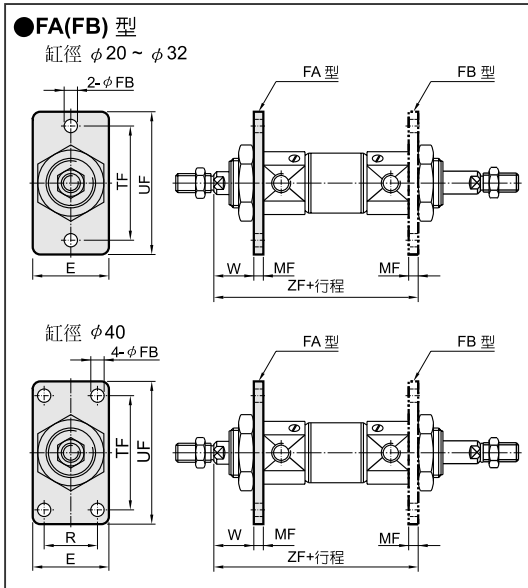
外形尺寸表



型式	缸徑	BD	TD	TE	TL	TM
TA-20	φ 20	10	8	32	10	32
TA-25	φ 25	10	9	40	10	40
TA-32	φ 32	10	9	40	10	40
TA-40	φ 40	11	10	53	12	53

型式	缸徑	UM	ZA
TA-20	φ 20	52	18
TA-25	φ 25	60	18
TA-32	φ 32	60	18
TA-40	φ 40	77	20.5

雙動標準型安裝配件尺寸(附緩衝)



外形尺寸表



型式	缸徑	E	FB	MF	R	TF	UF
FA-20	φ20	34	7	4	-	60	75
FA-25	φ25	40	7	4	-	60	75
FA-32	φ32	40	7	4	-	60	75
FA-40	φ40	52	7	5	36	66	82

型式	缸徑	W	ZF
FA-20	φ20	19	89
FA-25	φ25	19	89
FA-32	φ32	19	91
FA-40	φ40	21	119

外形尺寸表



型式	缸徑	AT	AU	AX	FB	FD	NH
LB-20	φ20	3.2	20	28	7	4	25
LB-25	φ25	3.2	20	28	7	4	28
LB-32	φ32	3.2	20	28	7	4	28
LB-40	φ40	3.2	23	33	7	4	30

型式	缸徑	SA	SB	TR	US	XT	XS
LB-20	φ20	28.4	102	40	55	3	39.8
LB-25	φ25	28.4	102	40	55	3	39.8
LB-32	φ32	30.4	104	40	55	3	39.8
LB-40	φ40	48.4	134	55	75	3	45.8

外形尺寸表



型式	缸徑	BD	TD	TE	TL	TM	UM
TA-20	φ20	10	8	32	10	32	52
TA-25	φ25	10	9	40	10	40	60
TA-32	φ32	10	9	40	10	40	60
TA-40	φ40	11	10	53	12	53	77

型式	缸徑	ZA	ZB
TA-20	φ20	18	90
TA-25	φ25	18	90
TA-32	φ32	18	92
TA-40	φ40	20.5	119.5

DA

DP

DS

DQ

DB

DN

BN

ST

NT

DU

DJ

TA

GP

GS

GM

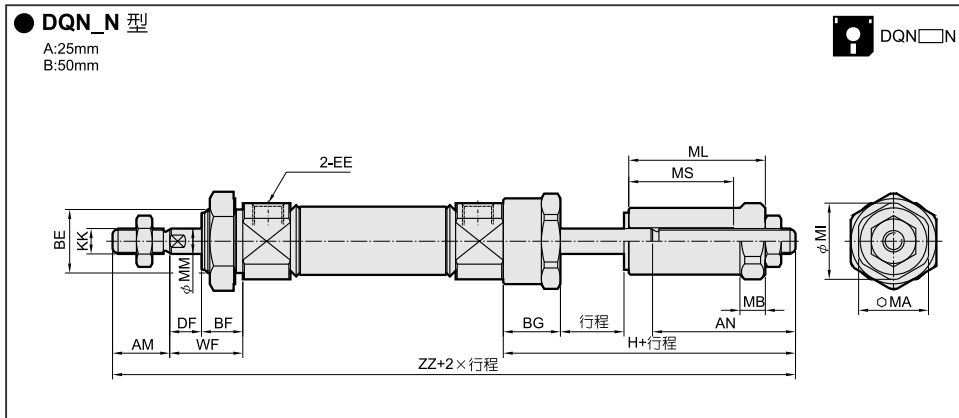
GT

RT

CT

CH

雙動標準型外形尺寸

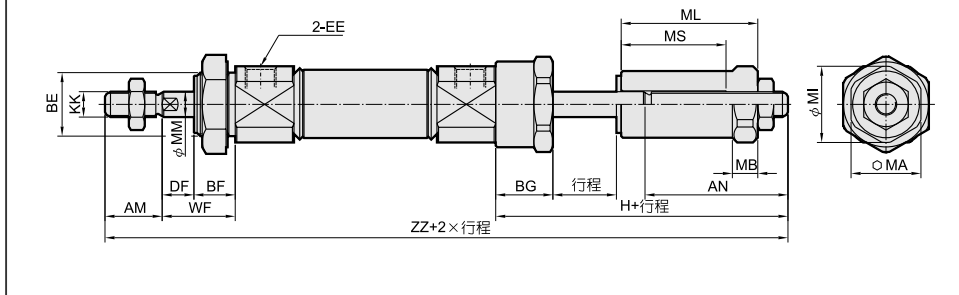


外形尺寸表

缸徑	AN		AM	BE	BF	BG	DF	EE	H		KK	MA	MB	MI	ML		MM	MS		WF	ZZ	
	A	B							A	B					A	B		A	B		A	B
φ 20	44	69	18	M20×1.5P	13	18	10	G 1/8	71	96	M8×1.25P	22	8	24	43	68	8	33	58	23	174	199
φ 25	46	71	22	M26×1.5P	13	18	10	G 1/8	74	99	M10×1.25P	22	8	24	45	70	10	35	60	23	181	206
φ 32	49	74	22	M26×1.5P	13	18	10	G 1/8	77	102	M10×1.25P	27	10	29	47	72	12	35	60	23	186	211
φ 40	50	75	24	M32×2.0P	16	21	10	G 1/4	81	106	M14×1.5P	32	10	35	47	72	16	37	62	26	219	244

● DQN_B 型 (附緩衝)

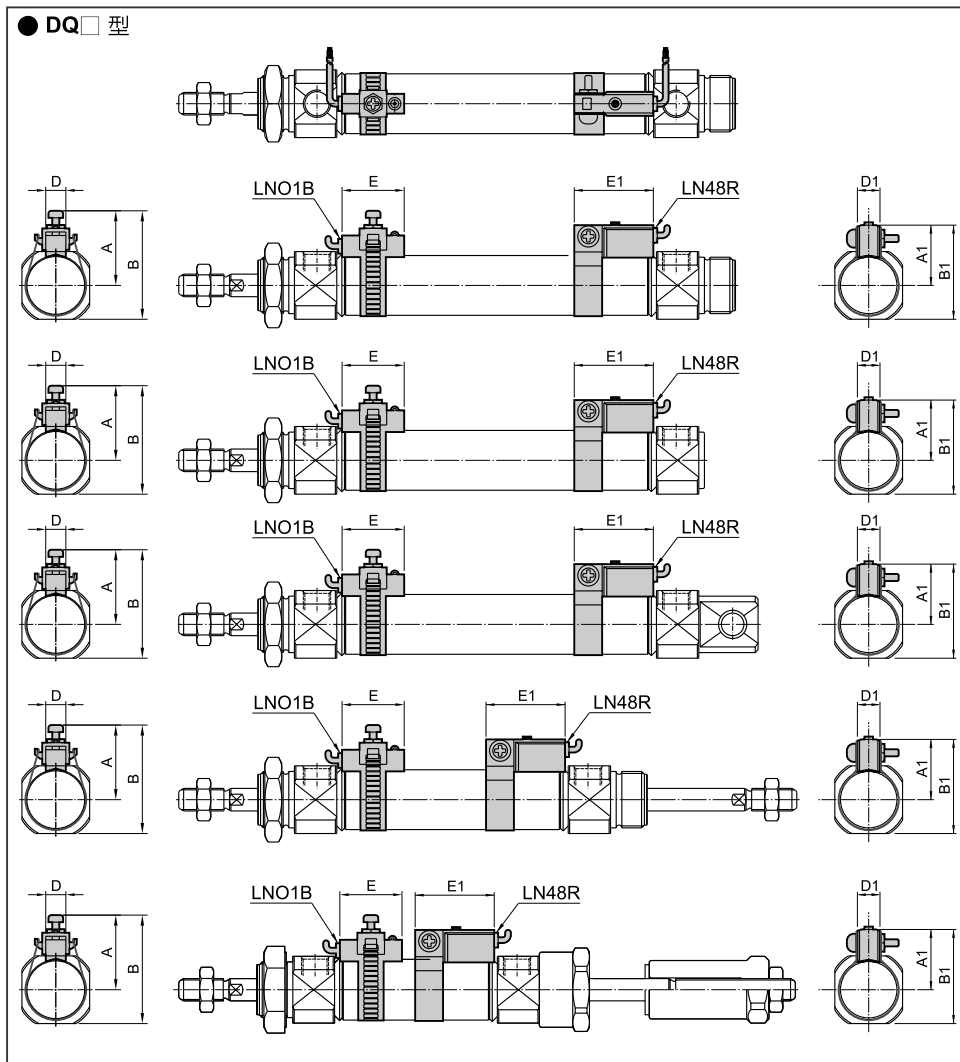
A:25mm
B:50mm



外形尺寸表

缸徑	AN		AM	BE	BF	BG	DF	EE	H		KK	MA	MB	MI	ML		MM	MS		WF	ZZ	
	A	B							A	B					A	B		A	B		A	B
φ 20	44	69	18	M20×1.5P	13	18	10	G 1/8	71	96	M8×1.25P	22	8	24	43	68	8	33	58	23	174	199
φ 25	46	71	22	M26×1.5P	13	18	10	G 1/8	74	99	M10×1.25P	22	8	24	45	70	10	35	60	23	181	206
φ 32	49	74	22	M26×1.5P	13	18	10	G 1/8	77	102	M10×1.25P	27	10	29	47	72	12	35	60	23	186	211
φ 40	50	75	24	M32×2.0P	16	21	10	G 1/4	81	106	M14×1.5P	32	10	35	47	72	16	37	62	26	219	244

近接開關安裝尺寸



- DA
- DP
- DS
- DQ**
- DB
- DN
- BN
- ST
- NT
- DU
- DJ
- TA
- GP
- GS
- GM
- GT
- RT
- CT
- CH

近接開關尺寸表

缸徑	近接開關型式	A	B	D	E
φ 20	LN01B	25.5	37.5	7	22
φ 25	LN01B	28.4	43.4	7	22
φ 32	LN01B	32	49.3	7	22
φ 40	LN01B	36.3	57	7	22

缸徑	近接開關型式	束帶	A1	B1	D1	E1
φ 20	LN48R	BS-S20	22	34	8	28
φ 25	LN48R	BS-S25	24	39	8	28
φ 32	LN48R	BS-S32	28	45.5	8	28
φ 40	LN48R	BS-S40	32	53	8	28