

## 雙動油壓缸

雙動標準型

DKB




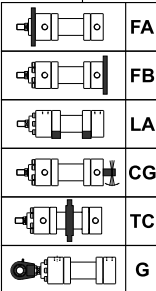
- 本系列油壓缸符合ISO 6022規格。
- 本系列油壓缸可附緩衝。
- 使用壓力25Mpa。
- 重負荷製鋼廠專用油壓缸。
- 高品質，高信賴性設計。



## 特性資料

油壓缸內徑 (mm)	φ 50	φ 63	φ 80	φ 100	φ 125	φ 160	φ 200	φ 250
行程範圍 (mm)	行程依需求製作							
工作媒體	已濾清之標準液壓油							
缸管材質	碳鋼管							
使用壓力範圍 (MPa)	25(250Kg/cm <sup>2</sup> )							
最大耐壓力 (MPa)	35(350Kg/cm <sup>2</sup> )							
使用溫度範圍 (°C)	-10~+60							

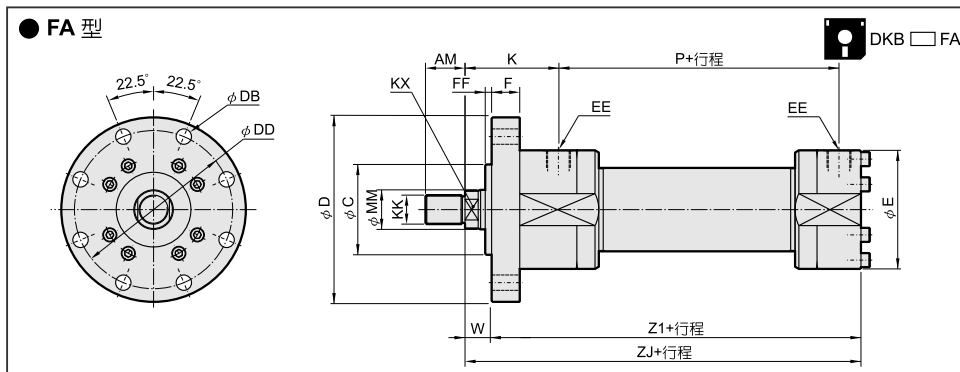
## 標示法

A	2	DKB	50	N	100	CG - G
軸桿型式	軸封材質	型式	內徑	緩衝位置	行程	配件
A:A 型 B:B 型		 DKB	50—φ 50mm 63—φ 63mm 80—φ 80mm 100—φ 100mm 125—φ 125mm 160—φ 160mm 200—φ 200mm 250—φ 250mm	R:軸端緩衝 H:尾端緩衝 B:兩端緩衝 N:無緩衝	50—50mm 100—100mm 150—150mm 175—175mm 200—200mm 250—250mm 300—300mm 350—350mm 400—400mm 450—450mm 500—500mm	

代號	材質	適用作動油種類				
		一般礦物性 作動油	水乙二醇	磷酸酯油	W/O 作動油	OW 作動油
1	NBR	○	○	×	○	○
2	PU	○	×	×	△	△
3	VITON	○	×	○	○	○

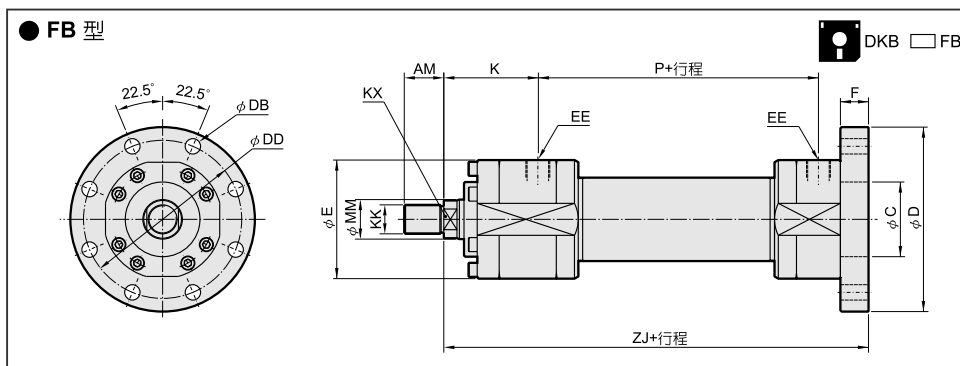
備註：○允許使用 ×不允許使用 △請與我們洽詢

## 外形尺寸



外形尺寸表

缸徑	A 桿		B 桿		AM	C	D	DB	DD	E	EE	F	FF	K	KK	P	W	Z1	ZJ
	KX	MM	KX	MM															
φ 50	30	36	27	32	36	63	155	13.5	132	98	G 1/2	25	4	80	M27×2.0	137	22	218	240
φ 63	36	45	32	40	45	75	175	13.5	150	115	G 3/4	28	4	87	M33×2.0	159	25	245	270
φ 80	46	56	41	50	56	90	210	17.5	180	135	G 3/4	32	4	104	M42×2.0	171	28	272	300
φ 100	62	70	50	63	63	110	250	22	212	165	G 1	36	5	113	M48×2.0	192	32	303	335
φ 125	75	90	65	80	85	132	290	22	250	205	G 1	40	5	131	M64×3.0	229	36	354	390
φ 160	95	110	85	100	95	160	360	26	315	255	G 1 - 1/4	45	5	185	M80×3.0	235	40	427	467
φ 200	120	140	110	125	112	200	440	33	385	306	G 1 - 1/4	56	5	220	M100×3.0	278	45	505	550
φ 250	160	180	140	160	125	250	540	39	475	395	G 1 - 1/2	63	8	253	M125×4.0	332	50	602	652

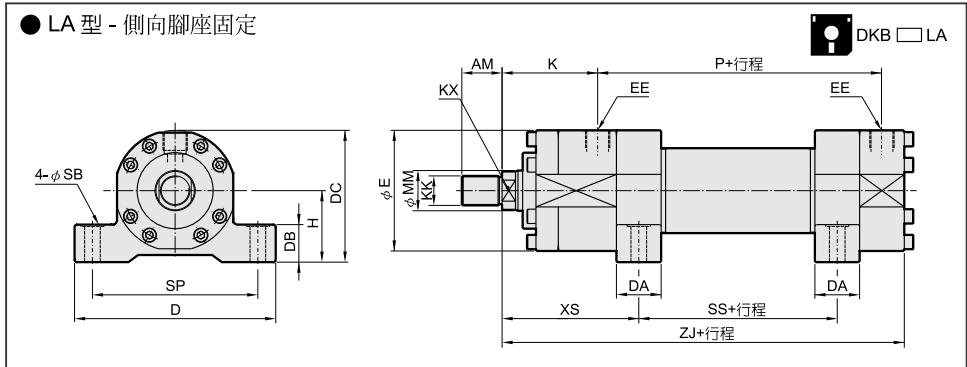


外形尺寸表

缸徑	A 桿		B 桿		AM	C	D	DB	DD	E	EE	F	K	KK	P	ZJ
	KX	MM	KX	MM												
φ 50	30	36	27	32	36	63	155	13.5	132	98	G 1/2	25	80	M27×2.0	137	265
φ 63	36	45	32	40	45	75	175	13.5	150	115	G 3/4	28	87	M33×2.0	159	298
φ 80	46	56	41	50	56	90	210	17.5	180	135	G 3/4	32	104	M42×2.0	171	332
φ 100	62	70	50	63	63	110	250	22	212	165	G 1	36	113	M48×2.0	192	371
φ 125	75	90	65	80	85	132	290	22	250	205	G 1	40	131	M64×3.0	229	430
φ 160	95	110	85	100	95	160	360	26	315	255	G 1 - 1/4	45	185	M80×3.0	235	505
φ 200	120	140	110	125	112	200	440	33	385	306	G 1 - 1/4	56	220	M100×3.0	278	596
φ 250	160	180	140	160	125	250	540	39	475	395	G 1 - 1/2	63	253	M125×4.0	332	703

- TC
- TS
- RP
- HC
- HC\_M
- HCK
- TH
- DO
- DX
- DW
- DM
- DH
- DK

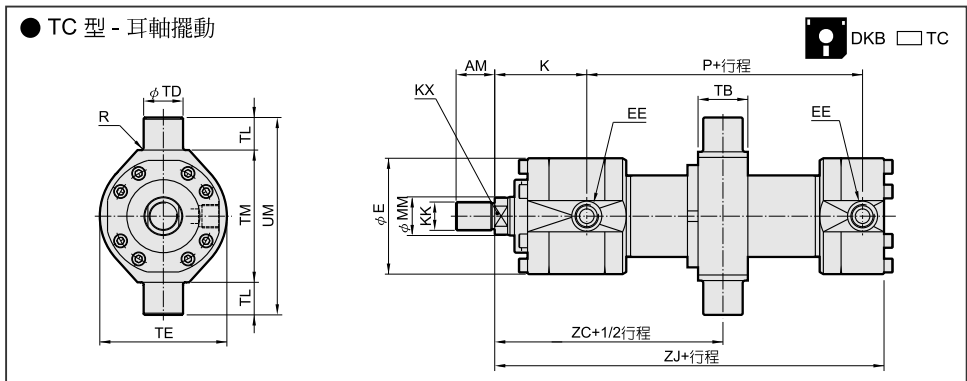
## 外形尺寸



外形尺寸表

LA腳座固定型並非 ISO標準。

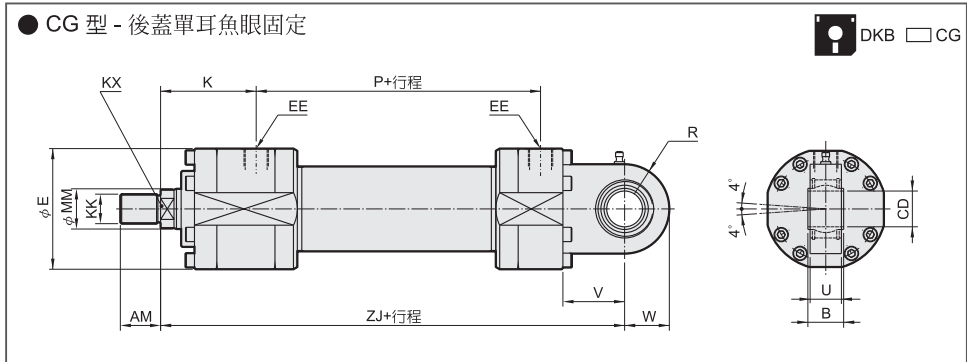
缸徑	A 桿		B 桿		AM	D	DA	DB	DC	E	EE	H	K	KK	P	SB	SP	SS	XS	ZJ
	KX	MM	KX	MM																
φ 50	30	36	27	32	36	160	30	32	109	98	G 1/2	60	80	M27×2.0	137	11	135	73	112	240
φ 63	36	45	32	40	45	185	35	37	125.5	115	G 3/4	68	87	M33×2.0	159	13.5	155	82	125.5	270
φ 80	46	56	41	50	56	225	45	42	147.5	135	G 3/4	80	104	M42×2.0	171	17.5	185	80	147.5	300
φ 100	62	70	50	63	63	265	55	52	177.5	165	G 1	95	113	M48×2.0	192	22	220	77	170.5	335
φ 125	75	90	65	80	85	325	60	62	217.5	205	G 1	115	131	M64×3.0	229	26	270	109	191	390
φ 160	95	110	85	100	95	405	75	77	272.5	255	G 1 - 1/4	145	185	M80×3.0	235	33	340	90	252.5	467
φ 200	120	140	110	125	112	480	90	87	323	306	G 1 - 1/4	170	220	M100×3.0	278	40	405	115	296	550
φ 250	160	180	140	160	125	620	100	112	412.5	395	G 1 - 1/2	215	253	M125×4.0	332	52	520	140	348	652



外形尺寸表

缸徑	A 桿		B 桿		AM	E	EE	K	KK	P	TB	TD	TE	TL	TM	UM	ZC	ZJ
	KX	MM	KX	MM														
φ 50	30	36	27	32	36	98	G 1/2	80	M27×2.0	137	38	32	105	25	112	162	157.5	240
φ 63	36	45	32	40	45	115	G 3/4	87	M33×2.0	159	48	40	120	32	125	189	175	270
φ 80	46	56	41	50	56	135	G 3/4	104	M42×2.0	171	58	50	140	40	150	230	198	300
φ 100	62	70	50	63	63	165	G 1	113	M48×2.0	192	73	63	170	50	180	280	220	335
φ 125	75	90	65	80	85	205	G 1	131	M64×3.0	229	88	80	210	63	224	350	260	390
φ 160	95	110	85	100	95	255	G 1 - 1/4	185	M80×3.0	235	108	100	265	80	280	440	305	467
φ 200	120	140	110	125	112	306	G 1 - 1/4	220	M100×3.0	278	133	125	320	100	335	535	360	550
φ 250	160	180	140	160	125	395	G 1 - 1/2	253	M125×4.0	332	180	160	410	125	425	675	420	652

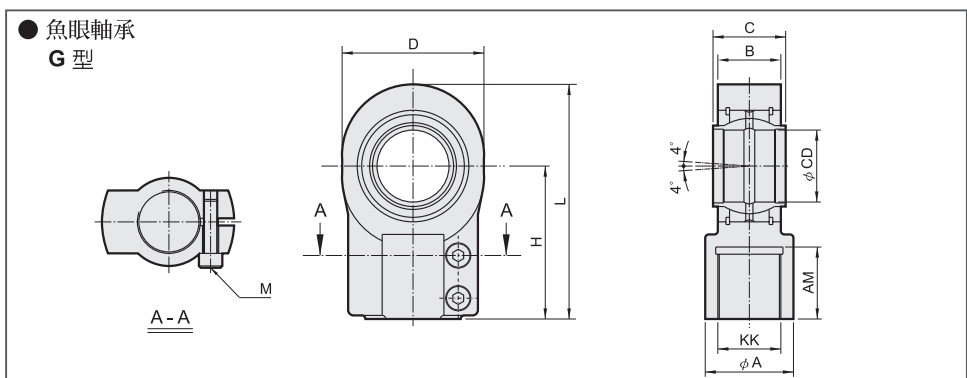
## 外形尺寸



## 外形尺寸表

缸徑	A 桿		B 桿		AM	B	CD	E	EE	K	KK	P	R	U	V	W	ZJ
	KX	MM	KX	MM													
φ 50	30	36	27	32	36	32	32	98	G 1/2	80	M27×2.0	137	35	27	65	38	305
φ 63	36	45	32	40	45	40	40	115	G 3/4	87	M33×2.0	159	50	35	69	50	348
φ 80	46	56	41	50	56	50	50	135	G 3/4	104	M42×2.0	171	61.5	40	88	61.5	395
φ 100	62	70	50	63	63	63	63	165	G 1	113	M48×2.0	192	66	52	107	71	442
φ 125	75	90	65	80	85	80	80	205	G 1	131	M64×3.0	229	90	60	130	90	520
φ 160	95	110	85	100	95	100	100	255	G 1 - 1/4	185	M80×3.0	235	125	70	150	125	617
φ 200	120	140	110	125	112	125	125	306	G 1 - 1/4	220	M100×3.0	278	145	102	206	145	756
φ 250	160	180	140	160	125	160	160	395	G 1 - 1/2	253	M125×4.0	332	178	130	251	178	903

## 軸端配件尺寸



## 外形尺寸表

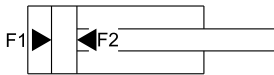
型式	缸徑	A	AM	B	C	CD	D	H	KK	L	M	圖檔名
G-M27×2.0S	φ 50	38	37	27	32	32	70	80	M27×2.0	118	M8×20	GM02720S
G-M33×2.0S	φ 63	47	46	32	40	40	89	97	M33×2.0	145.5	M8×25	GM03320S
G-M42×2.0S	φ 80	58	57	40	50	50	108	120	M42×2.0	179	M10×30	GM04220S
G-M48×2.0S	φ 100	70	64	52	63	63	132	140	M48×2.0	211	M12×40	GM04820S
G-M64×3.0S	φ 125	90	86	66	80	80	168	180	M64×3.0	270	M16×50	GM06430S
G-M80×3.0S	φ 160	110	96	84	100	100	210	210	M80×3.0	322	M20×60	GM08030S
G-M100×3.0S	φ 200	135	106	103	125	125	264	260	M100×3.0	405	M20×70	GM10030S
G-M125×4.0S	φ 250	165	126	130	160	160	326	310	M125×4.0	488	M24×80	GM12540S

## 理論出力表

單位：KN

缸徑 (mm)	軸徑 (mm)		受壓面積 (mm <sup>2</sup> )	操作壓力(MPa)																	
				5	10		15		17		19		21		23		25				
φ 50	φ 32	φ 36	F1	1963		9.8		19.6		29.4		33.3		37.2		41.2		45.1		49.1	
			F2	1159	946	5.8	4.7	11.6	9.5	17.4	14.2	19.7	16.1	22	18	24.3	19.9	26.6	21.8	28.9	23.7
φ 63	φ 40	φ 45	F1	3116		15.5		31.1		46.6		52.9		59.2		65.4		71.6		77.9	
			F2	1860	1526	9.3	7.6	18.6	15.2	27.9	22.9	31.6	25.9	35.3	29	39.1	32	42.7	35.1	46.5	38.1
φ 80	φ 50	φ 56	F1	5024		25.1		50.2		75.3		85.4		95.4		105.5		115.5		125.6	
			F2	3061	2562	15.3	12.8	30.6	25.6	45.9	38.4	52	43.5	58.1	48.6	64.2	53.8	70.4	58.9	76.5	64.0
φ 100	φ 63	φ 70	F1	7850		39.2		78.5		117.7		133.4		149.1		164.8		180.5		196.2	
			F2	4734	4003	23.6	20.0	47.3	40	71	60	80.4	68	89.9	76	99.4	84	108.8	92	118.3	100
φ 125	φ 80	φ 90	F1	12266		61.3		122.6		184		208.5		233		257.5		282.1		306.6	
			F2	7242	5907	36.2	29.5	72.4	59.1	108.6	88.6	123.1	100.4	137.6	112.2	152.1	124	166.5	135.8	181	147.6
φ 160	φ 100	φ 110	F1	20096		100.5		201		301.4		341.6		381.8		422		462.2		502.4	
			F2	12246	10597	61.2	52.9	122.4	106	183.6	158.9	208.1	180.1	232.6	201.3	257.1	222.5	281.6	243.7	306.1	264.9
φ 200	φ 125	φ 140	F1	31400		157.0		314		471		533.8		596.6		659.4		722.2		785	
			F2	19134	16014	95.6	80.0	191.3	160.1	287	240.2	325.2	272.2	363.5	304.2	401.8	336.2	440	368.3	478.3	400.3
φ 250	φ 160	φ 180	F1	49063		245.3		490.6		735.9		834.1		932.2		1030.3		1128.4		1226.5	
			F2	28967	23629	144.8	118.1	286.6	236.3	434.5	354.4	492.4	401.6	550.3	448.9	608.3	496.2	666.2	543.4	724.1	590.7

## 油壓缸出力計算方式



$$F = P \times A - f$$

- F:油缸出力 (N)
- P:使用壓力 (Mpa)
- A:截面積 (mm<sup>2</sup>)
- f:摩擦阻力 (N)